

**INNOVATION PROVIDERS**



POLYURETHANE SOLUTIONS



**DAL 1957, DUNA RAPPRESENTA INNOVAZIONE.  
PRATICA, AFFIDABILE, SOSTENIBILE.**

**Schiume poliuretaniche, sistemi formulati, adesivi PUR e resine epossidiche dalle più elevate prestazioni tecniche:** le soluzioni d'eccellenza che il Gruppo DUNA si impegna a fornire in tutto il mondo per molteplici settori industriali e applicazioni.

**Costante ricerca, know-how decennale, relazioni customer centered di lungo periodo e massima attenzione verso Persone e Ambiente:** i pilastri della nostra Visione aziendale e costante crescita.

**Passione, Rispetto e gioco di Squadra:** i valori del Gruppo DUNA, il Codice Etico condiviso da DUNA-Corradini S.p.A (l'Headquarter italiano con la Divisione DUNAPACK®), da DUNA-USA Inc e DUNA-Emirates LLC FZC, le filiali internazionali nate per avvicinarsi ai mercati oltreoceano e soddisfare a pieno le esigenze locali.



DUNA-USA INC.



DUNA-CORRADINI SPA  
DUNAPACK®



DUNA-USA INC.



DUNA-EMIRATES LLC FZC

## DOVE SIAMO

**4** SITI PRODUTTIVI NEL MONDO

OLTRE **1500** CLIENTI  
SERVITI IN **118** PAESI

# LA NOSTRA STORIA



## I NOSTRI VALORI

### INNOVAZIONE

Laboratorio R&D interno, costante aggiornamento delle tecnologie produttive e propensione all'esplorazione di nuovi settori e applicazioni. WE ARE PRAGMATIC DREAMERS!

### ORIENTAMENTO AL CLIENTE

Soluzioni customizzate, mock-up tests dedicati, costante assistenza tecnica, supporto specializzato per soluzioni e progetti chiavi in mano.

### PERFORMANCE

Massima prestazione tecnica, efficienza e facilità di applicazione dei prodotti. Qualità costante nelle forniture.

### SOSTENIBILITÀ

Costante ottimizzazione di prodotti e processi per ridurre impatto ambientale e sfridi di lavorazione.

Dal Progetto "SFRIDO ZERO" 2015 nasce CORALIGHT® 600, la tavola poliuretatica da Upcycling.

### AFFIDABILITÀ

Un partner dall'esperienza decennale con elevati standards di qualità. Garanzia di fornitura, servizio e assistenza costante per Relazioni di lungo periodo.

## FOAMS

SCHIUME POLIURETANICHE (PU) E POLIISOCIANURATE (PIR) ESPANSE RIGIDE

### CORAFOAM®

Un'ampia e versatile gamma di schiume PUR (espansive a HFO) e PIR disponibili in blocchi, lastre e pezzi speciali. La schiumatura tramite espansione libera in continuo assicura massimo controllo, ripetibilità delle caratteristiche tecniche, alta produttività e customizzazione dei formati



### CORINTHO®

Tavole per tooling ad alte temperature



#### BASSA DENSITÀ

Schiume bassa densità (33-65kg/m<sup>3</sup>) in PU (linee CORAFOAM® HPT e CORAFOAM® H) e PIR (linee CORAFOAM® PB, CORAFOAM® ME e CORAFOAM® RP) per isolamento termico, refrigerato e criogenico, pannelli sandwich e compositi.

#### MEDIO-ALTA DENSITÀ

Schiume medio-alta densità in PU (linea CORAFOAM® MD in densità 80-600 kg/m<sup>3</sup>) per tooling, modellaria, prototipazione e in PIR (linea CORAFOAM® RTS fino a 320 kg/m<sup>3</sup>) per applicazioni dove sono richieste resistenza meccanica e capacità isolante.

#### BLACK CORINTHO®

Tavole PUR alta densità (800 e 1100 kg/m<sup>3</sup>) resistenti alle alte temperature (+205°C), con basso CTE e facile lavorabilità per lavorazione della fibra carbonio: laminazione prepregs, modellazione master e prototipazione nel settore automobilistico, aerospaziale, difesa e nelle progettazioni di alto livello dove è richiesta un'alternativa ai metalli.

Per supportare incollaggio e finitura delle tavole da tooling CORINTHO®, DUNA ha sviluppato le linee di adesivi epossidici rigidi DUNAPOX AD e di sigillanti epossidici DUNAPOX BLACK SEA, entrambe resistenti alle alte temperature.

#### BLUE CORINTHO® HT

tavole PUR da tooling con elevata temperatura di servizio, eccellente finitura superficiale e lavorabilità, studiate per termoformatura e modellazione.

### CORALIGHT® 600

Tavole PUR sostenibili da Upcycling



Le nuove tavole in poliuretano alta densità prodotte dall'Upcycling dei prodotti secondari di produzione. Composto per oltre l'85% da materiale riciclato, CORALIGHT®600 combina estetica di pregio ed elevate prestazioni meccaniche (resistenza, ritenzione alla vite, basso assorbimento d'acqua e facile lavorabilità) assicurando rinforzo strutturale e capacità isolante in molteplici applicazioni dei settori Cold-Chain, edilizia, arredamento e compositi.

## SOSTENIBILITÀ

Il Gruppo DUNA si impegna ogni giorno per minimizzare l'impatto ambientale di prodotti e processi aziendali. Le nostre azioni concrete:

#### • PROGETTO "SFRIDO ZERO":

insieme di iniziative per minimizzare sfridi di lavorazione e impronta ambientale aziendale

#### • CREAZIONE IMPIANTO di UPCYCLING INDUSTRIALE

per la produzione di CORALIGHT® 600

#### • ELIMINAZIONE ESPANDENTI HFC

DA SCHIUME CORAFOAM® E SISTEMI CHIMICI (ORA ESPANSI AD HFO) per evitare emissioni di gas effetto serra, anticipando di ben 8 anni la F-Gas Regulation (2023). Eliminazione volontaria espandente HCFC-141b da produzione schiume DUNA-Emirates

#### • SVILUPPO DUNAPOL®T:

soluzione per rinforzo strutturale priva di stirene, solventi e a basso contenuto VOC per proteggere ambiente e salute di operatori e utilizzatori finali

#### • SVILUPPO NUOVI PACKAGING SOSTENIBILI BY DUNAPACK®:

nuovi cuscini ad aria TEO (compostabili e biodegradabili, certificati TÜV Industrial UNI EN 13432) e RIO (film rigenerato composto da oltre il 65% di plastica riciclata) della linea Air in Place

#### • SVILUPPO LINEA CORAFOAM® PIR PRIVA DI ALOGENI

Intenzionalmente aggiunti, a parità di prestazioni e ASTM E84 compliant

#### • UN IMPEGNO ALLA SOSTENIBILITÀ CERTIFICATO

- ISO 9001 Sistema di Controllo della Qualità
- ISO 14001 Sistema di Gestione Ambientale
- ISO 45001 Sistema di Gestione della Sicurezza e della Salute dei Lavoratori
- ISO 14021 Contenuto di materiale riciclato per alcuni sistemi DUNAPOL®S e DUNAPOL®C





# CHEMICALS

SISTEMI POLIURETANICI (POLIOLIO E ISOCIANATO), RESINE EPOSSIDICHE E ADESIVI PU

## DUNAPOL® C

Sistemi PU a colata per isolamento

Sistemi formulati liquidi (poliolo e isocianato) per ottenere schiume poliuretaniche da isolamento termico e riempimento cavità. Disponibile in diverse formulazioni e a basso impatto ambientale (maggior parte espansi ad HFO e acqua, ODP = 0 GWP < 1), DUNAPOL®C rappresenta la soluzione più versatile ed efficiente per isolamento di catena del freddo e sistemi condizionamento, infissi e serramenti edilizi, costruzioni navali e boe, imitazione del legno...

## DUNAPOL® S

Sistemi PU e PIR a spruzzo per isolamento

Sistemi formulati (poliolo e isocianato) con applicazione a spruzzo, in verticale o orizzontale, per creare strati isolanti su pavimenti, soffitti, pareti, cisterne e superfici curve o irregolari. Perfetta adesione, facilità di applicazione e possibilità di customizzare lo spessore dell'isolamento rendono DUNAPOL®S la soluzione più efficiente per l'isolamento continuo in molteplici applicazioni industriali, in edilizia e per la bonifica dell'amianto tramite incapsulamento.

## DUNAPOL® T

Sistemi PUR sostenibili per rinforzo strutturale

Sistemi poliuretanici ad alta densità privi di stirene, solventi e a basso contenuto di VOC per il rinforzo strutturale, compresi laminati plastici. Grazie a facilità e rapidità di applicazione a spruzzo, perfetta adesione a molteplici superfici e piacevole finitura liscia, DUNAPOL®T rappresenta l'alternativa sostenibile ed affidabile ai metodi di rinforzo tradizionali.



## DUNAPOL® AD

Adesivi PU strutturali

Adesivi poliuretani privi di solventi, bicomponenti e mono-componenti, a uso industriale. Ampia capacità produttiva sia di formulazioni liquide che a medio-alta viscosità e tixotropia controllata.

La conoscenza DUNA di tecnologie e processi applicativi consente la progettazione di soluzioni customizzate capaci di rispondere alle specifiche esigenze di incollaggio dei settori edilizia, compositi, cold-chain, criogenico e navale.

## DUNAPOL® SPINPIPE

Sistemi PIR per pre-isolamento



I sistemi poliisocianurati a spruzzo o colata per l'isolamento continuo di tubazioni LNG prima dell'installazione in situ. Grazie al processo di applicazione rapido e preciso, in condizioni indoor controllate, SPINPIPE assicura massimo controllo, ripetibilità del guscio isolante e sicurezza per gli operatori. Basso impatto ambientale (ODP = 0, GWP < 1) e piena conformità alle più severe specifiche criogeniche rendono SPINPIPE la soluzione ottimale per ottimizzare efficienza e logistica dei maggiori progetti LNG.

## PEGASUS

Linee mobili di schiumatura



Una linea completa di schiumatura, studiata per produrre blocchi di schiuma CORAFOAM® PIR in soli 4 containers di spazio, che può essere spedita e trasportata presso il cantiere cliente per produrre grandi quantità di schiuma, evitando i costi di trasporto dei prodotti voluminosi. La soluzione più customer-oriented proposta dal Gruppo DUNA per supportare i grandi progetti criogenici nelle località più sfidanti e lontane. I tecnici DUNA si occupano di installazione della linea e produzione, assicurando costante supervisione e massimo controllo qualità.

## SOLUZIONI TAILOR-MADE

Know-how decennale, costante aggiornamento tecnologico e orientamento al cliente per rispondere a specifiche esigenze e applicazioni

- SVILUPPO FORMULAZIONI CHIMICHE AD HOC con diversi tempi di reazione, viscosità e metodi di applicazione
- LAVORAZIONI E TAGLI CUSTOMIZZATI DI SCHIUME ESPANSE IN MOLTEPLICI DENSITÀ
- MACCHINARI DI ULTIMA GENERAZIONE (FRESATRICI CNC 5 ASSI) per rispetto delle tolleranze più stringenti
- RISPETTO DI ELEVATI STANDARDS QUALITÀ nell'intero processo produttivo, dallo sviluppo prodotto al controllo qualità (LASER SCAN)
- DOPPIA LINEA DI PRODUZIONE per rapidità di evasione ordine
- SOLUZIONI CHIAVI IN MANO E ASSISTENZA TECNICA COSTANTE per progetti complessi e di grandi dimensioni



# DUNAPACK®

DIVISIONE PACKAGING ON-DEMAND



**DUNAPACK®**  
packaging on demand



Dal 2004, la Divisione DUNA-Corradini specializzata nella produzione e fornitura di sistemi di imballaggio riempitivo e protettivo on demand, studiati per rispondere alle esigenze di produttività e sostenibilità dell'industria manifatturiera e degli operatori logistici.

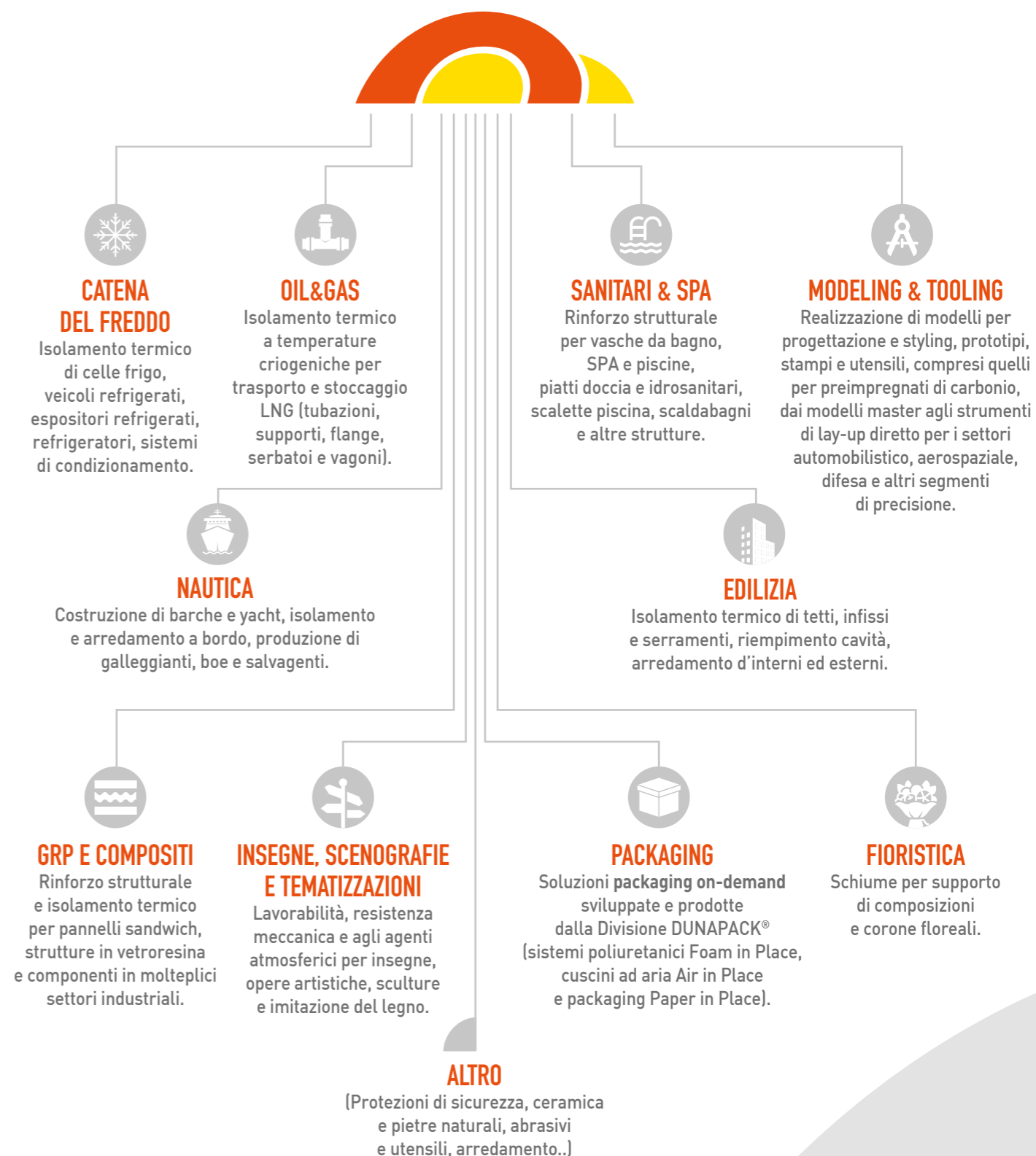
Con la sua sede produttiva presso l'Headquarter di Soliera (MO) e uffici commerciali a Milano, DUNAPACK® offre una gamma completa di soluzioni affidabili e sostenibili per l'imballaggio on-demand: i sistemi in schiuma poliuretana **Foam in Place** per la protezione delle merci più fragili o pesanti, i cuscini ad aria **Air in Place** per il riempimento e l'avvolgimento e la linea di imballaggi in carta **Paper in Place** per l'imbottitura ed il bloccaggio.

Grazie al proprio Laboratorio R&D interno, DUNAPACK® propone servizi di testing e progettazione customizzata: analizzando prodotti, metodi di spedizione ed esigenze operative del cliente, DUNAPACK® è in grado di sviluppare soluzioni chiavi in mano e postazioni di lavoro su misura in grado di integrarsi perfettamente nelle linee di produzione del cliente garantendo massima produttività, efficienza e benessere degli operatori.

## SOSTENIBILITÀ

L'impegno DUNAPACK® per la piena Sostenibilità di prodotti e processi aziendali:

- **ESPANSIONE DELLA GAMMA AIR IN PLACE CON NUOVE SOLUZIONI ECO-FRIENDLY: IL FILM TEO, COMPOSTABILE, BIODEGRADABILE E CERTIFICATO TÜV INDUSTRIAL UNI EN 13432, E IL NUOVO FILM RIO, CUSCINI RIGENERATI CON OLTRE IL 65% DI PLASTICA RICICLATA**
- **ADOZIONE DI NUOVO METODO DI FORNITURA PER RIDURRE L'IMPATTO AMBIENTALE DI TRASPORTO E MOVIMENTAZIONE: COMODE RISME PRONTE AL GONFIAGGIO** sostituiscono le tradizionali bobine
- **AGGIORNAMENTO FLESSOGRAFICO DI TUTTI I FILM AIR IN PLACE E FOAM IN PLACE**, anticipando l'entrata in vigore del Regolamento sull'etichettatura ambientale
- **INTRODUZIONE DEL SISTEMA DI STOCCAGGIO MINISTORAGE PER LA GAMMA FOAM IN PLACE** sostituendo i tradizionali fusti di schiuma con serbatoi IBC di maggiore capacità
- **INAUGURAZIONE DEL NUOVO IMPIANTO PER LAVAGGIO E RECUPERO DI FUSTI E SERBATOI IBC** per ridurre consumo di plastica, emissioni di trasporto e rischi di sversamento
- **SOLUZIONI RICICLATE E CERTIFICATE FSC® DELLA LINEA PAPER IN PLACE**





**DUNA-Corradini**  
FOAMS & CHEMICALS



**DUNA-USA**  
FOAMS & CHEMICALS



**DUNA-Emirates**  
FOAMS & CHEMICALS

DUNA CORRADINI S.p.A.  
Via Modena-Carpi (S.P. 413), 388  
41019 Soliera (Modena) / Italia

t: +39 059 893 911  
f: +39 059 565 403  
info@dunagroup.com

C.F./P.IVA IT01803960366  
R. Imp. di Modena - REA MO-244242 - SDI: SUBM70N  
Capitale Sociale: € 2.000.000 i.v.

[dunagroup.com](https://www.dunagroup.com)

